

Gammes M430 et M530

# Cassettes **SuperFLO**<sup>MC</sup>

Voici la **SuperFLO**<sup>MC</sup>, la toute dernière innovation en cassette histologique de la part du leader mondial en histologie, Simport. Ces cassettes se différencient par leur forme de panier qui optimise la gestion des échantillons ainsi que par l'ajout d'orifices sur les côtés pour permettre une meilleure circulation des réactifs et des tissus mieux préparés pour la coupe. Elle est offerte collée avec ruban adhésif ou en manchon, en deux versions, soit monobloc ou à charnière, conditionnées et optimisées pour utilisation avec les graveurs à cassettes les plus populaires.



 **Simport**<sup>®</sup>  
Depuis 1975 *Scientific Inc.*

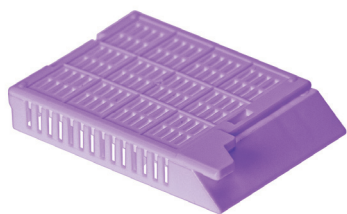
Une entreprise familiale Canadienne

[simport.com](http://simport.com)



La conception des orifices **SuperFLO<sup>MC</sup>** permet un flux constant de fluide pour un échange maximal de réactifs. Un tel niveau élevé d'échange de fluides entraîne une qualité accrue des tissus circulés, une fixation complète, une clarification et une deshydratation optimales pour une coupe plus aisée et une meilleure morphologie.

Les cassettes ont une plage d'écriture à 45 degrés et sont conçues pour un fonctionnement optimal dans les imprimantes à cassettes les plus populaires. Cette cassette peut être ouverte ou fermée au besoin sans mettre en péril la sécurité de l'échantillon.

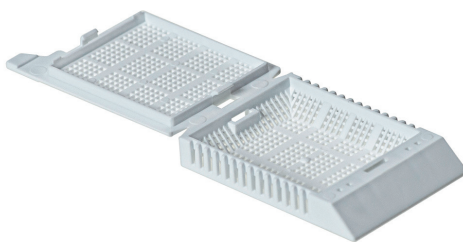


**Gamme M530/M430 pour la routine/chirurgie**  
Ouvertures de 0,91 x 3,67 mm

 Pour une identification manuscrite  
Carton de 1500 unités dans 3 boîtes distributrices de 500 cassettes


 Pour l'identification par les imprimantes à cassette  
Caisse de 1000 unités contenues dans 25 piles de 40 cassettes  
**BANDE ADHÉSIVE**

○ Blanc	M530-2	M430-2T
● Rose	M530-3	M430-3T
● Vert	M530-4	M430-4T
● Jaune	M530-5	M430-5T
● Bleue	M530-6	M430-6T
● Pêche	M530-7	M430-7T
● Tan	M530-8	M430-8T
● Gris	M530-9	M430-9T
● Lilas	M530-10	M430-10T
● Orange	M530-11	M430-11T
● Aqua	M530-12	M430-12T

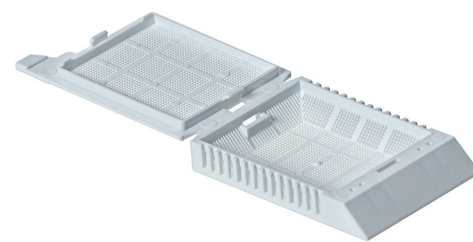


**Gamme M531/M431 pour les biopsies**  
Ouvertures de 0,64 x 0,64 mm

 Pour une identification manuscrite  
Carton de 1500 unités dans 3 boîtes distributrices de 500 cassettes

 Pour l'identification par les imprimantes à cassette  
Caisse de 1000 unités contenues dans 25 piles de 40 cassettes  
**BANDE ADHÉSIVE**

○ Blanc	M531-2	M431-2T
● Rose	M531-3	M431-3T
● Vert	M531-4	M431-4T
● Jaune	M531-5	M431-5T
● Bleue	M531-6	M431-6T
● Pêche	M531-7	M431-7T
● Tan	M531-8	M431-8T
● Gris	M531-9	M431-9T
● Lilas	M531-10	M431-10T
● Orange	M531-11	M431-11T
● Aqua	M531-12	M431-12T



**Gamme M532/M432 pour les micro-biopsies**  
Ouvertures de 0,30 x 0,30 mm

 Pour une identification manuscrite  
Carton de 1500 unités dans 3 boîtes distributrices de 500 cassettes

 Pour l'identification par les imprimantes à cassette  
Caisse de 1000 unités contenues dans 25 piles de 40 cassettes  
**BANDE ADHÉSIVE**

○ Blanc	M532-2	M432-2T
● Rose	M532-3	M432-3T
● Vert	M532-4	M432-4T
● Jaune	M532-5	M432-5T
● Bleue	M532-6	M432-6T
● Pêche	M532-7	M432-7T
● Tan	M532-8	M432-8T
● Gris	M532-9	M432-9T
● Lilas	M532-10	M432-10T
● Orange	M532-11	M432-11T
● Aqua	M532-12	M432-12T

### Comment utiliser la SuperFLO<sup>MC</sup> modèles une pièce

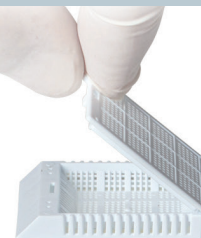
Ce modèle de SuperFLO<sup>TM</sup> est moulée d'une seule pièce, il n'y a donc pas de couvercles séparés à gérer. Elle peut être ouverte et fermée jusqu'à cinq fois garanties, avec une fermeture sécurisée pour éviter la perte d'échantillon.



Le couvercle du SuperFLO<sup>MC</sup> est fixé à l'arrière de la base en position ouverte.



Pour fermer, inclinez simplement le couvercle vers l'avant, en le tenant par la languette avant.



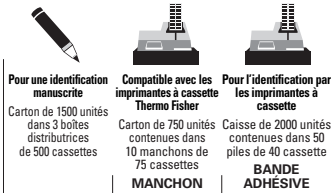
Poussez le couvercle vers le bas jusqu'à ce qu'un déclic se fasse entendre.

Pour ouvrir, incliner le couvercle vers l'arrière. Il restera attaché à la base et pourra être refermé.



### Gamme M533 pour la routine/chirurgie

Ouvertures de 0,91 x 3,67 mm



**Pour une identification manuscrite**  
Carton de 1500 unités dans 3 boîtes distributrices de 500 cassettes

**Compatible avec les imprimantes à cassette Thermo Fisher**  
Carton de 750 unités contenues dans 10 manchons de 75 cassettes

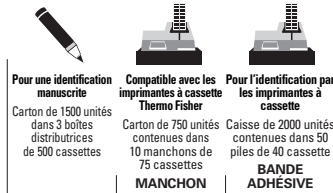
**Pour l'identification par les imprimantes à cassette**  
Caisse de 2000 unités contenues dans 50 piles de 40 cassette

	MANCHON	BANDE ADHÉSIVE
○ Blanc	M533-2	M433-2T
● Rose	M533-3	M433-3T
● Vert	M533-4	M433-4T
● Jaune	M533-5	M433-5T
● Bleue	M533-6	M433-6T
● Pêche	M533-7	M433-7T
● Tan	M533-8	M433-8T
● Gris	M533-9	M433-9T
● Lilas	M533-10	M433-10T
● Orange	M533-11	M433-11T
● Aqua	M533-12	M433-12T



### Gamme M534 pour les biopsies

Ouvertures de 0,64 x 0,64 mm

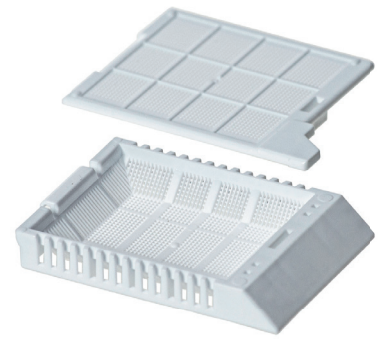


**Pour une identification manuscrite**  
Carton de 1500 unités dans 3 boîtes distributrices de 500 cassettes

**Compatible avec les imprimantes à cassette Thermo Fisher**  
Carton de 750 unités contenues dans 10 manchons de 75 cassettes

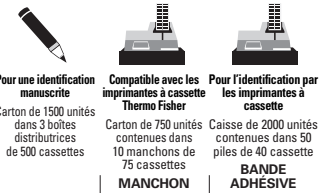
**Pour l'identification par les imprimantes à cassette**  
Caisse de 2000 unités contenues dans 50 piles de 40 cassette

	MANCHON	BANDE ADHÉSIVE
○ Blanc	M534-2	M434-2T
● Rose	M534-3	M434-3T
● Vert	M534-4	M434-4T
● Jaune	M534-5	M434-5T
● Bleue	M534-6	M434-6T
● Pêche	M534-7	M434-7T
● Tan	M534-8	M434-8T
● Gris	M534-9	M434-9T
● Lilas	M534-10	M434-10T
● Orange	M534-11	M434-11T
● Aqua	M534-12	M434-12T



### Gamme M535 pour les micro-biopsies

Ouvertures de 0,30 x 0,30 mm



**Pour une identification manuscrite**  
Carton de 1500 unités dans 3 boîtes distributrices de 500 cassettes

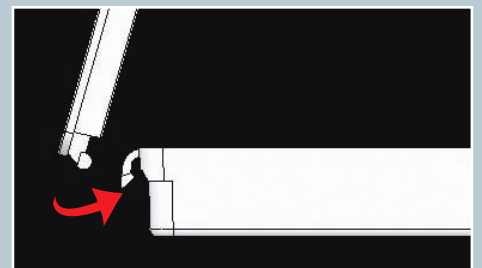
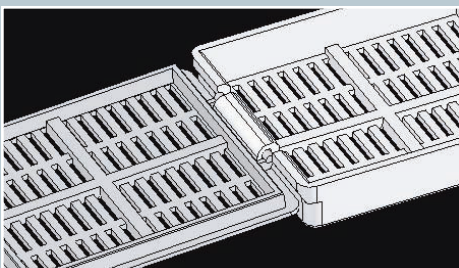
**Compatible avec les imprimantes à cassette Thermo Fisher**  
Carton de 750 unités contenues dans 10 manchons de 75 cassettes

**Pour l'identification par les imprimantes à cassette**  
Caisse de 2000 unités contenues dans 50 piles de 40 cassette

	MANCHON	BANDE ADHÉSIVE
○ Blanc	M535-2	M435-2T
● Rose	M535-3	M435-3T
● Vert	M535-4	M435-4T
● Jaune	M535-5	M435-5T
● Bleue	M535-6	M435-6T
● Pêche	M535-7	M435-7T
● Tan	M535-8	M435-8T
● Gris	M535-9	M435-9T
● Lilas	M535-10	M435-10T
● Orange	M535-11	M435-11T
● Aqua	M535-12	M435-12T

### Comment utiliser la cassette SuperFLO<sup>™</sup> modèles à charnière

Ce modèle de SuperFlo<sup>™</sup> est doté d'une charnière spéciale qui maintient la base et le couvercle ensemble. La charnière permet d'ouvrir et de fermer la cassette aussi souvent que nécessaire.



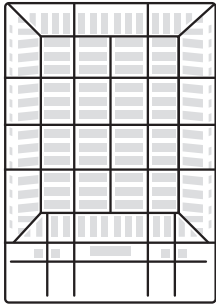
# Gammes M430 et M530

## Cassettes **SuperFLO**<sup>MC</sup>

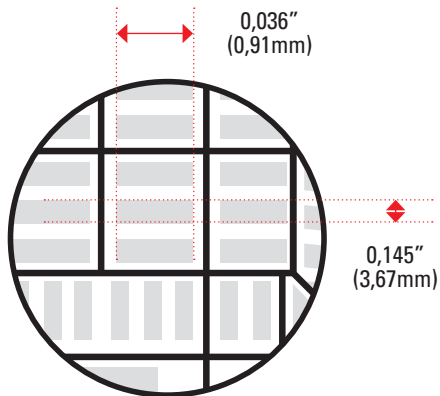


### Routine

Ouvertures de 0,91 x 3,67 mm

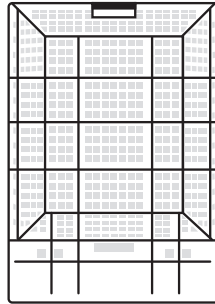


Taille réelle

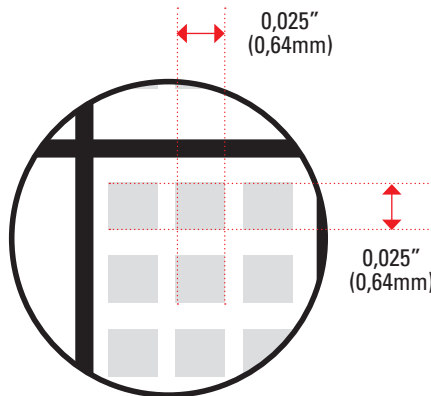


### Biopsie

Ouvertures de 0,64 x 0,64 mm

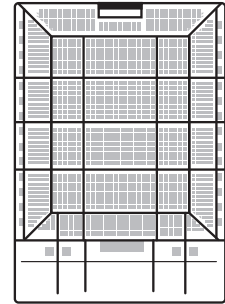


Taille réelle



### Micro biopsie

Ouvertures de 0,30 x 0,30 mm



Taille réelle

