

Simport[®]
Since 1975 *Scientific inc.*

Simport

La CryoSette[™]

Contenants d'entreposage
pour les tissus congelés



www.simport.com

M956 CryoSette™

Contenants d'entreposage pour les tissus congelés

M956

Base en acétal

Fermeture à vis en polyéthylène haute densité

- Offre un entreposage des échantillons dans un coffre vertical congélateurs et flacons Dewar en phase vapeur à -196 ° C *
- Code à barres 2D disponible pour un suivi efficace des échantillons
- Préserve l'intégrité des échantillons de tissus
- Choix de deux boîtes de rangement
- 95 kPa testé



La Simport CryoSette™ est conçue pour la collecte, le transport et l'entreposage de tissus congelés. Il peut également être utilisé pour entreposer une multitude d'autres échantillons dans tous les laboratoires. La conception robuste de la cryosette garantit une bonne préservation de la morphologie des tissus.

Ce contenant de 2,5 ml présente une ouverture large et une fermeture à vis à haute intégrité. Il est conçu avec un fond plat et des côtés droits pour faciliter le retrait des tissus. La forme spécifique de la cryosette permet d'optimiser sa manipulation, que vous utilisiez ou non des gants. La CryoSette™ conserve efficacement les échantillons de tissus dans des congélateurs à -86 °C ou dans la phase gazeuse de l'azote liquide dans des flacons Dewar à -196 °C, mais pas en phase liquide LN₂.

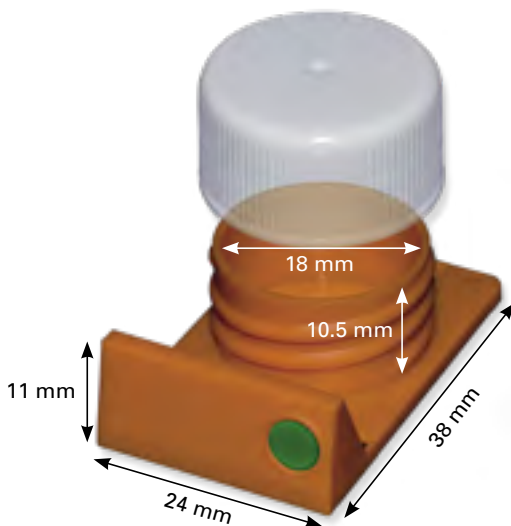
Le bouchon vissé et la base de la CryoSette™ sont conçues de manière à ne pas gripper à basse température. Vis rapide de 1 1/4 de tour, même lors de cycles répétés de cycles de congélation/décongélation. Les inserts à code couleur sont disponibles en 5 couleurs.

La CryoSette™ offre deux surfaces pour l'écriture manuscrite ou l'application d'étiquettes de codes à barres: une surface antérieure et un espace plus grand sous la base. Une étiquette d'identification en carton et un couvercle transparent en plastique sont disponibles pour ce dernier. Un insert de code-barres 2D peut également être placé sur la surface d'écriture antérieure pour une identification visuelle rapide des échantillons. La CryoSette™ est compatible avec les méthodes de suivi courantes. La surface d'écriture antérieure est améliorée pour l'adhérence de l'encre.

La grande taille de la chambre CryoSette™ convient à la plupart des applications d'entreposage.

Dimensions de la chambre: 21 mm de diamètre extérieur x 18 mm de diamètre intérieur x 10,5 mm H.

Dimensions totales de la CryoSette™: 24 mm x 38 mm x 11 mm H.



Surface d'écriture inclinée



IDENTIFIANT, étiquette et couvercle en plastique disponibles sous les numéros de cat. M956LAB et M956COV



Grande conception intérieure pour des échantillons plus gros.



Insertion de code-barres 2D M957BK-2D en place

* Utiliser uniquement dans la phase gazeuse de l'azote liquide

M956-21 and M956-40

Boîtes de rangement pour tissus congelés CryoSette™

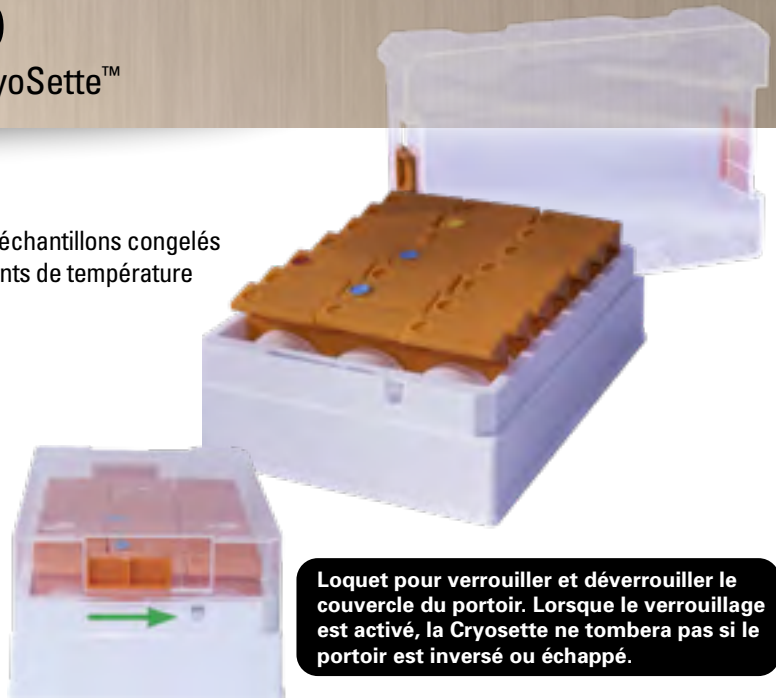
M956-21 Fabriqué en polypropylène

- Compatible avec les principaux systèmes de d'entreposage d'échantillons congelés
- Parois épaisses minimisant la déformation due aux changements de température
- Peut être manipulé par un équipement robotique
- Marques d'orientation du rack sur les côtés
- Loquets pour verrouiller et déverrouiller le couvercle du rack
- Autoclavable

Le boîte de rangement est conçu pour contenir 21 cryosettes pour tissus congelés. La boîte est compacte et a une empreinte standard SBS pour s'adapter à plusieurs systèmes d'entreposage robotiques. Ces boîtes innovantes peuvent être stockées dans des congélateurs basse température.

Plage de température -196 ° C à 110 ° C. Convient pour l'entreposage cryogénique, mais uniquement en phase gazeuse d'azote liquide.

Dimensions: 127,76 mm x 85,48 mm x 41,6 mm H.



Loquet pour verrouiller et déverrouiller le couvercle du portoir. Lorsque le verrouillage est activé, la Cryosette ne tombera pas si le portoir est inversé ou échappé.

M956-40 Fabriqué en polycarbonate

La boîte de rangement CryoSette™ M956-40 peut accueillir jusqu'à 40 contenants d'entreposage de tissus dans un espace aussi petit que 133 x 133 x 52 mm H.

Fabriqué en polycarbonate, cette boîte d'entreposage cryogénique durable est conçue pour être utilisée à des températures comprises entre -196 ° C et +121 ° C et est autoclavable à 120 ° C, 15 psig (1 bar) pendant 20 minutes. Uniquement en phase gazeuse de LN₂.

Le couvercle givré permet à l'utilisateur d'écrire directement sur le dessus de la boîte et est verrouillé sur la base pour éviter un désalignement.



M957BK-2D

L'insert de code à barres 2D permet un codage immédiat de vos échantillons.

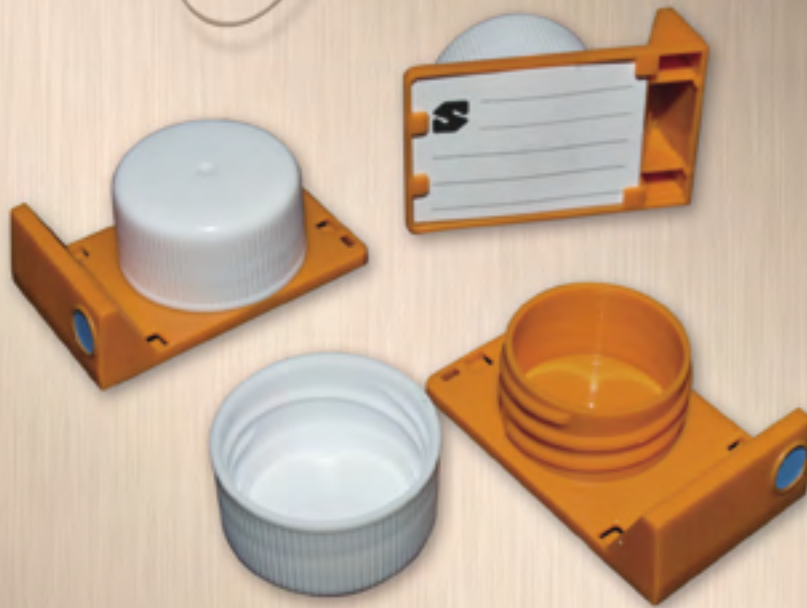
L'insert 2D est poussé manuellement et se verrouille en place sur le dessus de la surface de marquage avant inclinée.

Les inserts sont générés par un système de gravure laser permanent qui fournit des détails plus nets et sont testés pour assurer la lisibilité et l'unicité.

No Cat.	Description	Qté/Pq	Qté/Cs
M9560	CryoSette™ Conteneur de stockage de tissus	25	250
M956-21W	CryoSette™ 21 Place de rangement	–	10
M956-40B	CryoSette™ 40 Place de rangement (Séparateur inclus)	5	10
M956SEP	Kit séparateur de carton pour M956-40B	–	6
M956LAB	Carton I.D. Étiquette pour M956	100	–
M956COV	D.I. en plastique transparent Couvercle d'étiquette pour M956	100	–
M957BK-2D	Insertion de code-barres 2D CryoSette™	100	500
M957B	Insertion couleur CryoSette™ – Bleu	100	500
M957G	Insertion couleur CryoSette™ – Vert	100	500
M957L	Insertion couleur CryoSette™ – Lilas	100	500
M957R	Insertion couleur CryoSette™ – Rouge	100	500
M957Y	Insertion couleur CryoSette™ – Jaune	100	500

Options disponibles : stérile, pré-bouché avec des bouchons à vis

Simport



Conteneur de stockage de tissus congelés
Cryo-Sette™



Depuis 1975

Scientific inc.

Une entreprise familiale Canadienne

2588 Bernard-Pilon
Beloeil, Québec
J3G 4S5
Canada

T – 450 464-1723
F – 450 464-3394
info@simport.com
www.simport.com

Distribué par :